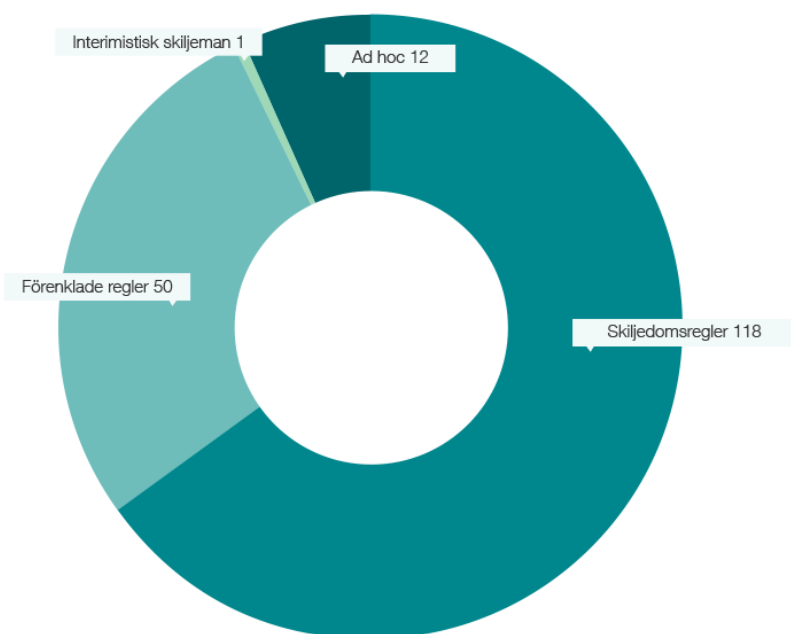


STATISTIK 2015

2015 visade sig vara ett starkt år för SCC med 181 administrerade mål, vilket är det sjätte högsta antalet sedan SCC grundades 1917.



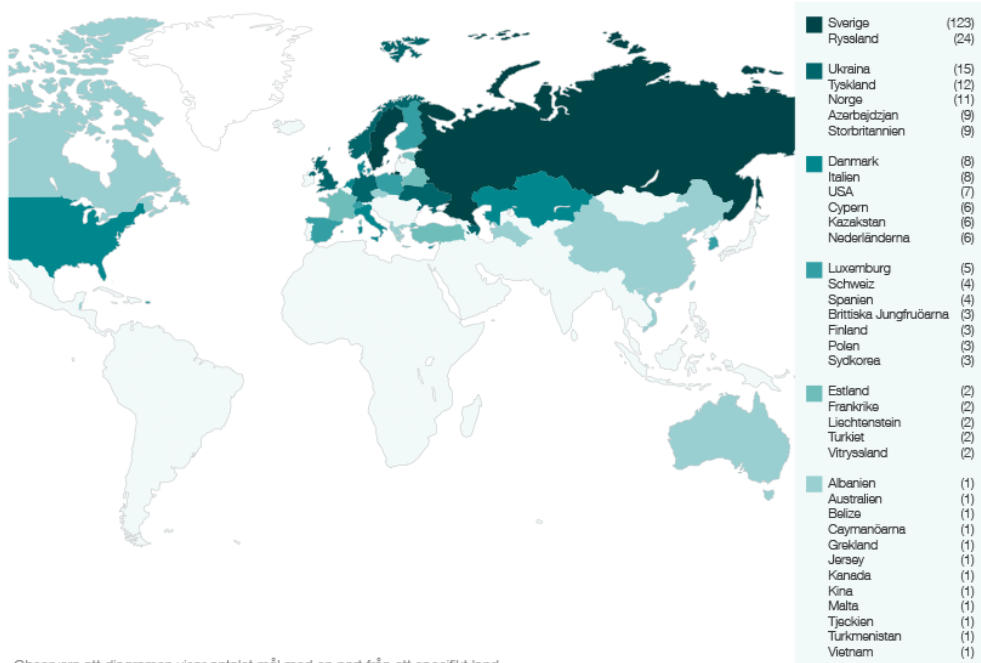
Av de 181 målen var 43 % (78) svenska och 57 % (103) internationella, vilket tydligt bevisar starka ställning SCC som en föredragen plats för tvistlösning bland både det svenska och det internationella näringslivet. Jämfört med 2014 ökade andelen internationella mål med 6 procentenheter.



Av de mål som hanterades under 2015 administrerades 62 % (118) enligt SCC:s regler för skiljeförfarande, och 27 % (50) administrerades under SCC:s regler för förenklat skiljeförfarande. Under 2015 administrerade SCC också ett interimistisk förfarande.

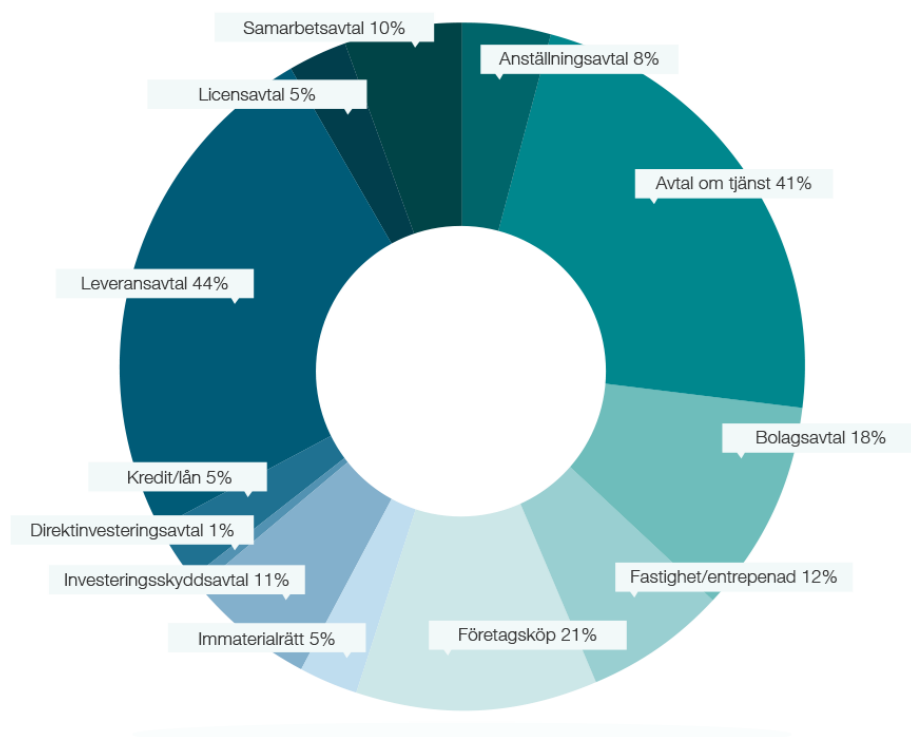
I 7 % (12) av målen ansökte parterna också om några av de administrativa tjänster som SCC tillhandahåller. Tjänsterna innefattar utseende av skiljeman i ad hoc-skiljeförfaranden som genomförs inom ramen för den svenska lagen om skiljeförfarande (2), utseende av skiljeman i ad hoc-skiljeförfarande under UNCITRAL-reglerna (1), och utseende av värderingsman/revisor (9).

PARTERNAS HEMMST 2015

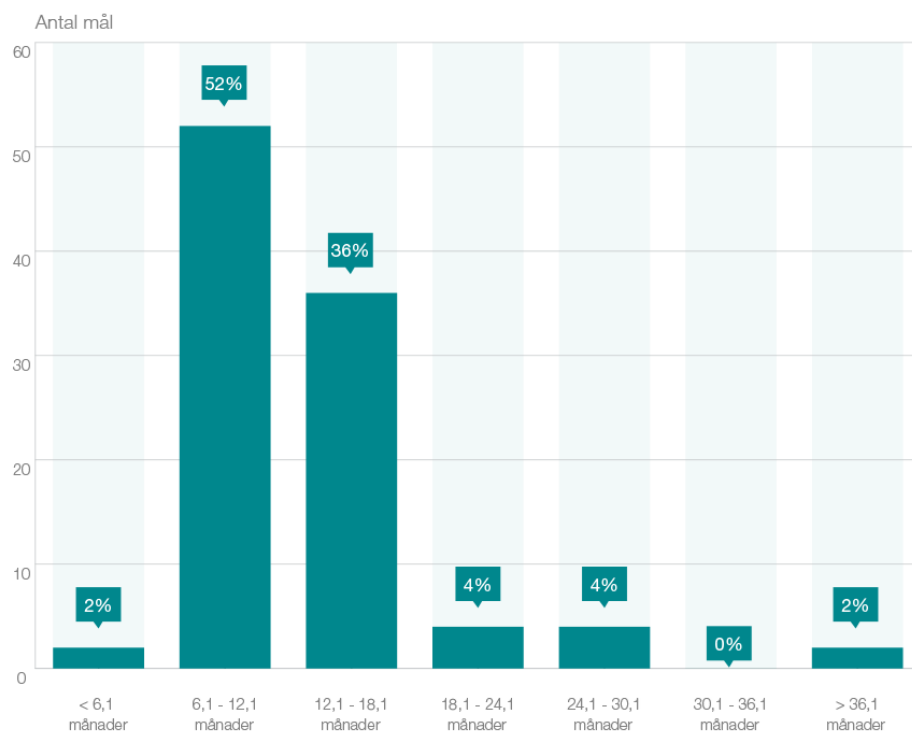

 STOCKHOLMS HANDELSKAMMARENS
SKILJEDOMSINSTITUT


Observera att diagrammen visar antalet mål med en part från ett specifikt land.

Parter från 37 olika länder valde att lösa sina tvister hos SCC under 2015. Vanligast är fortfarande att parterna kommer från Sverige. Av de utländska parter som vänder sig till SCC är Ryssland, Ukraina, Tyskland, Norge, Storbritannien och Azerbajdzjan de vanligaste förekommande nationaliteterna.



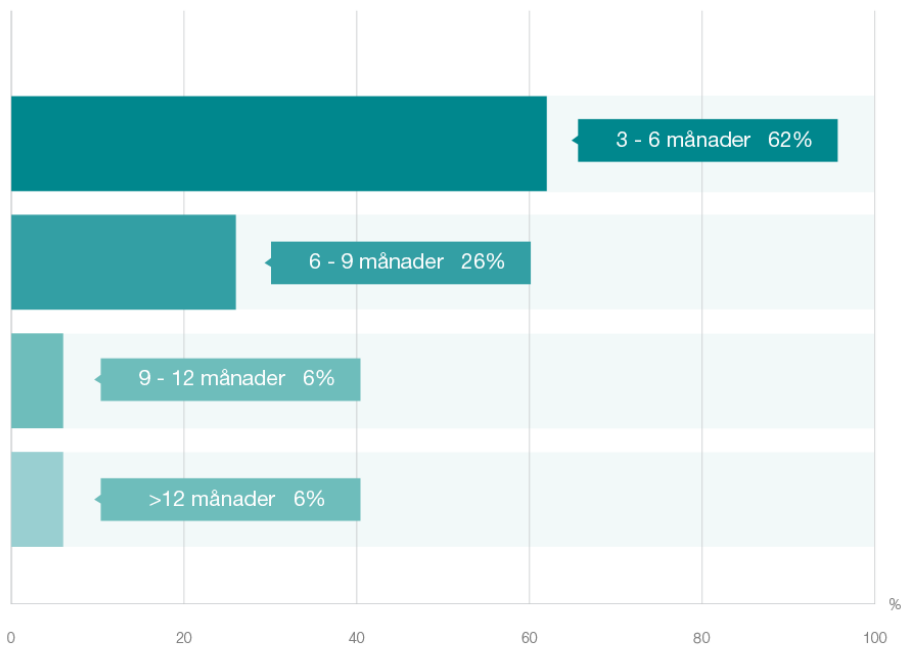
Under 2015 administrerade SCC tvister som härrör från en rad olika branscher. De vanligaste tvisterna som inkom härrörde från leveransavtal, serviceavtal, aktieöverlåtelseavtal och aktieägaravtal.



Observera: Diagrammet visar tiden från registrering av ett mål till meddelandet av en skiljedom.

För majoriteten av de fall som administrerades under SCC-reglerna tog det mellan 6-12 månader från tidpunkten för registreringen av ett mål, till meddelande av dom.

TID FÖR MEDDELANDE AV DOM - FÖRENKLADE REGLER

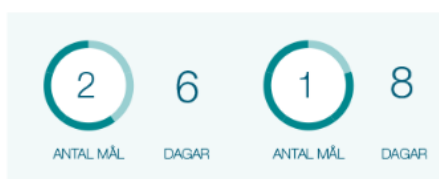


Observera: Diagrammet visar tiden från registrering av ett mål till meddelandet av en skiljedom.

I 62 % av fallen som administrerades under SCC-reglerna för förenklat skiljeförfarande meddelandes dom inom 3-6 månader.

INTERIMISTISK SKILJEMAN 2014-2015



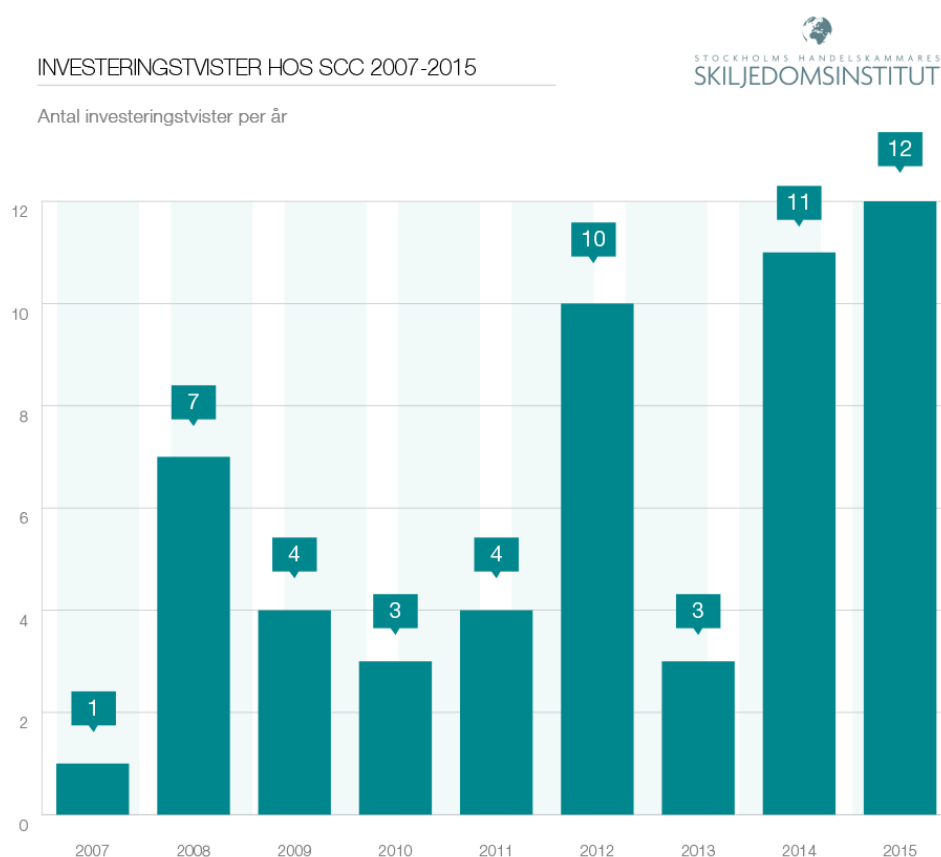
STOCKHOLMS HANDELSKAMMARENS
SKILJEDOMSINSTITUT
AVTALSTYP AKTIEÖVERLÅTELSE-
AVTALENTREPRENADS-
AVTALINVESTERINGS-
SKYDDSAVTALTID FÖR UTSEENDE TID FÖR INTERIMISTISKT BESLUT FRÅN HÄNSKJUTANDE 

Om det, före inledandet av ett skiljeförfarande, krävs ett beslut om interimistiska åtgärder för att provisoriskt säkerställa en parts anspråk, kan parten vända sig till SCC för utseende av en interimistisk skiljeman i enlighet med SCC-reglerna.

Fem interimistiska förfaranden inleddes vid SCC mellan 2014 och 2015. Dessa begäranden om interimistiska åtgärder baserades på investeringsskyddstraktat (3), aktieköpvaktal (1), och byggavtal (1).

INVESTERINGSTVISTER HOS SCC 2015

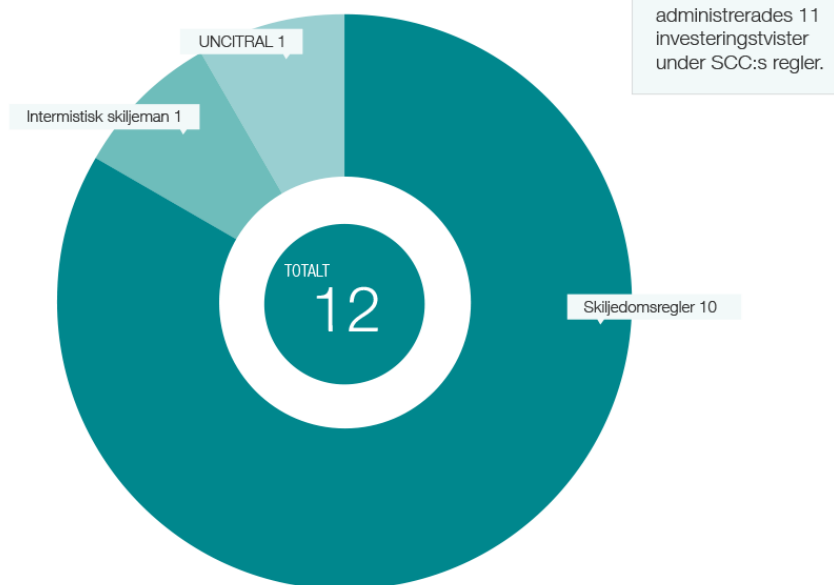
Under de senaste 20 åren har SCC utvecklats till ett världsledande forum för att genom skiljeförfarande lösa tvister mellan investerare och stater. Sedan 1993 har SCC administrerat totalt 73 investeringstvister som grundar sig på bilaterala och multilaterala investeringsskyddsavtal och direktavtal.



2015 var återigen ett rekordår för investeringstvister hos SCC. 12 investeringstvister administrerades under SCC-reglerna detta år.

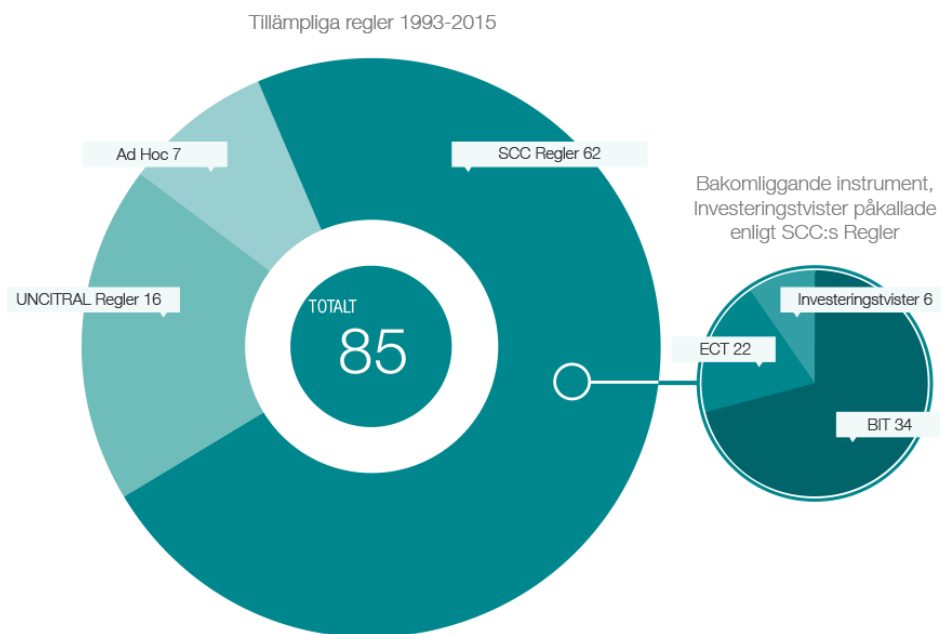
INVESTERINGSTVISTER HOS SCC 2015

Tillämpliga regler 2015

STOCKHOLMS HANDELSKÄMMARE
SKILJEDOMSINSTITUT

Av de 12 målen administrerades tio som skiljeförfaranden under SCC-reglerna, en enligt reglerna för utseende av en interimistisk skiljeman, och en under UNCITRAL-reglerna (utnämning av skiljeman för ad hoc-skiljeförfarande).

INVESTERINGSTVISTER HOS SCC 1993-2015



Sedan 1993 har SCC administrerat totalt 85 investeringstvister. Av de 85 målen har 72 % (62) av de registrerade investeringstvisterna administrerats enligt SCC:s regler för skiljeförfarande. Majoriteten av SCC:s investeringsmål är BIT- (34) eller ECT (22) -baserade tvister, men även tvister baserade på investeringsavtal (6) har inkommit och administrerats enligt SCC-reglerna.